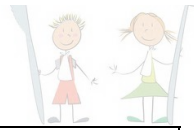


Essensplan der Schule Weitnau



Wochen vom 16.12.11.24 – 09.01.25

<u>Montag, 16.12.</u>	<u>Dienstag, 17.12.</u>	<u>Mittwoch, 18.12.</u>	<u>Donnerstag, 19.12.</u>
Blumenkohlaufauf mit Kartoffeln Schokobananenquark	Thaicurry mit Reis Vanillepudding	Lasagne al forno Obst	Pellkartoffeln mit Kräuterquark und Gemüsesticks Kuchen
Allergene: <u>A/C/G/L/M</u>	Allergene: <u>A/G/L/M</u>	Allergene: <u>A/C/G/L/M</u>	Allergene: <u>A/C/G/L/M</u>

<u>Montag, 06.01.</u>	<u>Dienstag, 07.01</u>	<u>Mittwoch, 08.01.</u>	<u>Donnerstag, 09.01.</u>
Feiertag !	Kartoffelgurkensalat mit frisch gebackenem Leberkäs Obst	Suppe mit Brot Dampfnudeln mit Vanillesauce	Nudeln mit Tomatensauce und Salat Fruchtjoghurt
Allergene:	Allergene: <u>A/C/G/L/M</u>	Allergene: <u>A/C/G/L/M</u>	Allergene: <u>A/G/L/M</u>

Änderungen vorbehalten!